



Security Tech Germany

ConLock

Granit 215/100

Mehr Sicherheit für Container



ABUS-Das gute Gefühl der Sicherheit



Mehr Sicherheit für

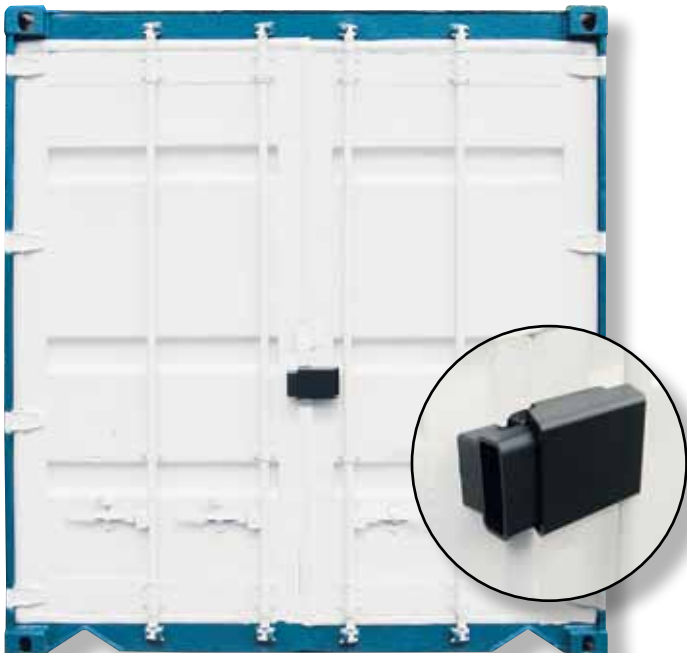
Mehr Sicherheit für Container

Das ABUS ConLock Granit 215/100 von ABUS - die Lösung für die Sicherung von Containern.

Immer mehr Handelsgüter werden heutzutage in Containern transportiert und gelagert.

Hinzu kommen unzählige Container auf Baustellen, in denen Material und Maschinen aufbewahrt werden. Meistens sind diese nicht bewacht und daher gut angreifbar und sehr unsicher. Diebe und Einbrecher konnten die Container bisher ungestört und mit relativ leichtem Gerät aufbrechen und so Ware, Material sowie Maschinen entwenden oder zerstören. In zunehmendem Maße erhöht das sowohl Aufwand als auch Ärger von Auftraggebern und Versicherern.

Das ConLock Granit 215/100 von ABUS bietet einen zuverlässigen Schutz vor illegalem Eindringen durch eine zusätzliche Sicherung der Schwachstellen eines Containers – den Türen.



Einfach sicher

Das ConLock Granit 215/100 besteht aus extrem widerstandsfähigem Stahl. Alle Teile sind korrosionsgeschützt. Die Befestigung am Container erfolgt mittels zweier stabiler Bolzen, die durch Löcher in der Containerwand geführt und an der Innenseite verschraubt werden.



Außen wird das ConLock Granit 215/100 mit speziell auf das Produkt abgestimmten und zertifizierten Vorhangschlössern von ABUS verriegelt. Um die Vorhangschlösser gegen Manipulation zu schützen, werden diese komplett durch ein Schutzrohr verdeckt. Ein spezielles Schweißverfahren gewährleistet noch mehr Widerstandsfähigkeit und Sicherheit.



Das ConLock Granit 215/100 ist ohne aufwendige Vorbereitung einsetzbar und einfach zu montieren. Neben der hohen Sicherheit überzeugt das ConLock Granit 215/100 auch durch eine kompakte Bauform - es ist kleiner als eine DIN A4-Seite.

Durch die Konstruktionsart eignet sich das Schloss zudem auch als Hochsicherheitsverschluss für Scheunentore, Schiebetüren oder Flügeltüren von LKW-Anhängern.

Anerkannte Sicherheit

Für höchste Sicherheitsansprüche

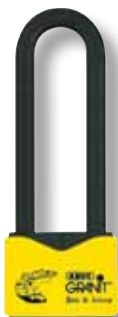
Das ConLock Granit 215/100 verfügt über die VdS-Anerkennung, wenn es zusammen mit den Vorhangschlössern 37RK/70HB100 oder 37/55HB100 von ABUS eingesetzt wird.

Beide Vorhangschlösser dienen der Absicherung von größeren Werten (Lagerhallen, Container, LKW) sowie der Absicherung von Gegenständen mit hohem Diebstahlrisiko.

Sie erfüllen spezielle Sicherheitsanforderungen von Versicherungsgesellschaften. Körper und Bügel sind aus gehärtetem Spezialstahl und mit einer KTL-Beschichtung bestens gegen Korrosion gerüstet.

Der ABUS X-Plus Scheibenzylinder ist mit höchster Präzision gefertigt und hervorragend gegen intelligente Aufbruchversuche geschützt.

Der von oben eingesetzte Zylinder sowie die doppelte Kugelverriegelung gewährleisten optimalen Anbohr- und Ziehschutz. Die Schließungen können vom Fachhandel an bestehende Schlüssel/Schlösser angepasst werden.



37/55HB100



anerkannt



37RK/70HB100



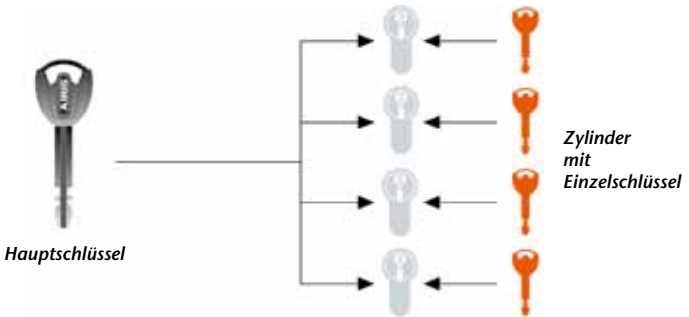
anerkannt



Integration in Schließanlagen

Für die Absicherung von komplexen Containereinheiten können die Vorhangschlösser gleichschließend oder auch als Schliessanlage bereitgestellt werden.

So ist eine hierarchische Unterteilung der Schließungen möglich, auf deren Basis verschiedene Ebenen der Schließberechtigung vergeben werden können. Die Schließungen lassen sich zusätzlich mit weiteren ConLock-Vorhangschlössern kombinieren.



So schließt z.B. in einer Hauptschlüssel-Anlage ein übergeordneter Hauptschlüssel alle in der Anlage vorhandenen Vorhangschlösser in verschiedenen ConLock-Schlössern.

Jedes Vorhangschloss besitzt jedoch eine eigene Schließung und kann somit, außer vom Hauptschlüssel, nur vom Berechtigten mit dazugehörigem Schlüssel geschlossen werden.

Mehr Sicherheit für Container

Die Handhabung - spielend leicht

Einfachste Öffnung und Verriegelung bei optimalem Schutz.



Das ConLock Granit 215/100 wird durch Hochsicherheits-Vorhangschlösser der Granit-Serie von ABUS verriegelt.



Das Granit-Vorhangschloss wird im geschlossenen Zustand der Türen von beiden Seiten in das zweiteilige Schutzrohr gesteckt ...



... und zugeschlossen.

Das ConLock Granit 215/100 ist dadurch verriegelt und durch das Schutzrohr zuverlässig vor Angriffen geschützt. Zum Öffnen wird das Vorhangschloss aufgeschlossen und der Bügel entnommen. Der Schlosskörper verbleibt im Schutzrohr rechts.

Die Montage - einfach und mühelos

Für die Montage werden lediglich gängige Werkzeuge benötigt: Bohrmaschine, Metallbohrer, Lochsäge und Schraubenschlüssel.



Die mitgelieferte Bohr-Schablone erleichtert das Bohren der Bohr-löcher in der richtigen Position.



Die unteren Löcher als Bohrposition anzeichnen und in das Türprofil vorbohren.



Mit Kreisschneider bzw. Lochsäge von außen an den vorgebohrten Stellen je eine Bohrung anbringen.



Schutzrohr rechts mit der Unterlage zusammenfügen und von außen durch die Bohrung der rechten Tür führen.



Unterlegscheibe und Sechskant-mutter von innen montieren, handfest anziehen. Kontermutter aufschrauben. Entsprechend an der Tür der anderen Seite verfahren. Gemäß der SBSC-Norm wird empfohlen, die Kontermuttern anzuschweißen.



Security Tech Germany

ConLock Granit 215/100 im Überblick

Das ConLock Granit 215/100 ist ein korrosionsgeschütztes Hochsicherheitsschloss und schützt die gängigsten Transport- und Lagercontainer gegen Einbruch und Vandalismus.

Vorteile:

- *geeignet für Transport¹- und Lagercontainer, Schiebetüren, Scheunentore, Flügeltüren von LKW-Anhängern*
- *einfache Montage, leichte Bedienung*
- *Verschluss mit speziellen Vorhangschlössern von ABUS*
- *korrosionsgeschützt, KTL-beschichtet*
- *VdS-Anerkennung mit Vorhangschloss 37RK/70HB100 oder 37/55HB100*
- *SBSC-Anerkennung Class 4 (Schweden) mit 37RK/70HB100*
- *Integration in Schließanlagen möglich*
- *Erhöhung der Sicherheit durch spezielles Schweißverfahren*
- *wiederverwendbar bei Containerwechsel*
- *schnell einsetzbar*
- *kompakte Bauform*

¹*Bei Export- und Überseecontainer muß eine Zugangsmöglichkeit durch Zollbehörden gewährleistet sein.*

Ihr Fachhändler:

*Technische und farbliche Änderungen vorbehalten.
Für Irrtümer und Druckfehler keine Haftung ABUS © 2/2009*

www.abus.de